

解除快顯封鎖

由於部份瀏覽器本身或外掛軟體，以及部份防毒、反廣告、反間諜或防火牆軟體，具有「快顯視窗封鎖」功能，使用此功能將無法順利進入 ITWEB SYSTEM。務必先行關閉快顯視窗封鎖功能，以利進行網路。

(一) 由於相關軟體眾多，本說明無法一一列舉，以下僅列舉目前所知使用率較高，具有「封鎖快顯視窗」功能的程式：

1. Windows XP SP2 本身之 Internet Explorer, IE(6.x, 7.x)	P2
2. Google 工具列	P4
3. MSN 搜尋工具列	P5
4. Windows Live 工具列	P6
5. Yahoo 工具列	P7
6. 超級兔子上網精靈	P8
7. Norton Internet Security 工具列	P9
8. Norton AntiVirus 2005 工具列	P11
9. Ad-Aware 工具列	P13
10. Kaspersky Internet Security	P14

1. Windows XP SP2 本身之 Internet Explorer (IE) 快顯封鎖：

【IE6.x 解除說明】

(1) 出現下圖訊息即表示您使用的瀏覽器已啟動「IE 快顯封鎖」。



(2) 關閉 IE6 快顯封鎖：

步驟一、選取「工具(T)」→「選取網際網路選項(O)」



步驟二、選取「隱私權」→將「封鎖快顯」選項取消勾選→套用



【IE7.x 解除說明】

(1) 出現下圖訊息即表示您使用的瀏覽器已啟動「快顯封鎖程式」。



(2) 關閉 IE7 快顯封鎖：點選「工具(T)」→ 將滑鼠移至「快顯封鎖程式」→ 點選「關閉快顯封鎖程式(B)」



2. Google Toolbar(工具列)：

【說明】

(1) 出現下圖訊息即表示您使用的瀏覽器已啟動「Google 封鎖程式」。



閉 Google 快顯封鎖：

步驟一、游標移至「檢視」，按一下滑鼠

步驟二、將滑鼠移至「工具列」

步驟三、在 Google 項目上點擊滑鼠一下，取消 Google 前方之勾選(若無勾選便表示已關閉 Google 工具列)。



3. MSN 搜尋工具列：

【說明】

(1) 出現下圖訊息即表示您使用的瀏覽器已啟動「MSN 封鎖程式」。



(2) 關閉 MSN 封鎖功能：

步驟一、點選「已封鎖」 → 點選「允許快顯視窗」。



4. Windows Live 工具列：

【說明】

(1) 出現下圖訊息即表示您使用的瀏覽器已啟動「Windows Live 封鎖程式」。



(2) 關閉 Windows Live 封鎖功能：

步驟一、點選「已封鎖」 → 點選「允許快顯視窗」。



5. Yahoo Toolbar(工具列)：

【說明】

(1) 出現下圖訊息即表示您使用的瀏覽器已啟動「Yahoo 封鎖程式」。



(2) 關閉 Yahoo 封鎖功能：

步驟一、點選 Yahoo 封鎖程式的按鈕 → 將「啓用防止彈出視窗功能」選項取消勾選。



6. 超級兔子上網精靈

【說明】

(1) 出現下圖訊息即表示您使用的瀏覽器已啟動「超級兔子上網精靈」。



(2) 關閉超級兔子上網精靈封鎖功能：

步驟一、點選「已攔截」



步驟二、勾選「關閉廣告攔截功能」選項。



7. Norton Internet Security

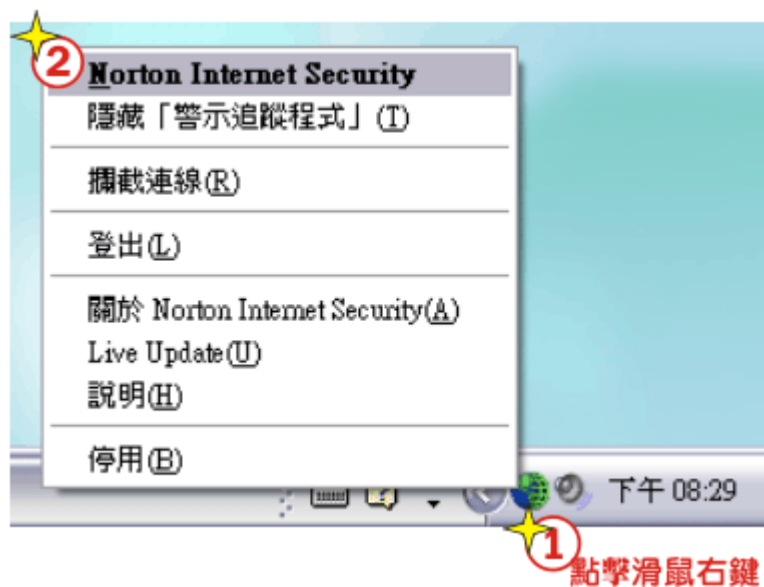
【說明】

(1) 當電腦螢幕右下角出現下方圖示，表示您已安裝「Norton Internet Security」。



(2) 檢查並關閉「廣告攔截」功能（啓動該功能的話，會無法登入登記志願系統）：

步驟一、於圖示上按滑鼠右鍵 → 選取 Norton Internet Security



步驟二、若「廣告攔截」為啟動狀態，請點擊「關閉」。



8. Norton AntiVirus 2005

【說明】

(1) 當電腦螢幕右下角出現下方圖示，表示您已安裝「Norton AntiVirus 2005」。



(2) 檢查並關閉「Internet 病蟲防護」功能(啓動該功能的話，將無法登入系統)：

步驟一、開啓 Norton Antivirus 2005 設定畫面，點擊上方的「選項」



步驟二、選取 Internet 病蟲防護 → 取消勾選『啟動「Internet 病蟲防護」』 → 確定。



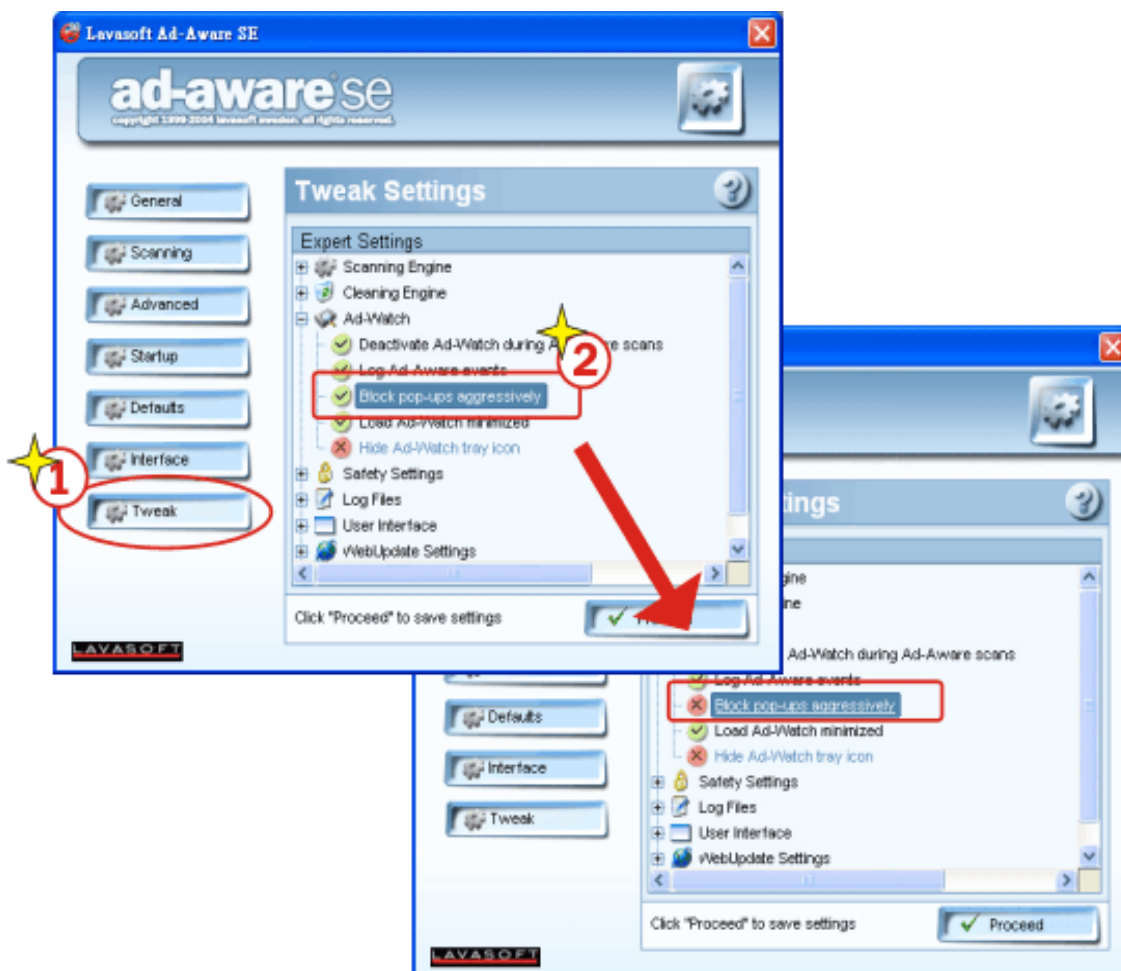
9. Ad-Aware

【說明】

- (1) 若您有安裝 Ad-aware 軟體，請先開啓 Ad-ware 設定畫面，點選如下圖的齒輪符號。



- (2) 點選 Tweak → 請將 Block pop-up aggressively 功能關閉



10. Kaspersky Internet Security

【說明】

(1) 當電腦螢幕右下角出現下方圖示，表示您已安裝「Kaspersky」。



(2) 檢查 Kaspersky 版本並關閉「彈跳視窗封鎖」功能（啓動該功能的話，會無法登入登記志願系統）：

步驟一、於圖示上按滑鼠右鍵 → 檢查 Kaspersky 版本是否為「Internet Security」，若是請繼續點選「設定」。



步驟二、點擊「駭客防護」→ 將「啟用彈跳視窗封鎖」選項取消勾選 → 套用 → 確定。

